

令和7年度 能代市立図書館利用者満足度 調査結果 【能代図書館】

調査対象	能代図書館利用者 300人 ※回収 297枚（回収率99%）
調査方法	来館者無作為抽出
調査月日	令和7年10月4日（土）、5日（日）、7日（火）

1. 全体的にみたこの図書館に対する満足度を示してください。（当てはまるものに○）

	5 満足	4 やや満足	3 普通	2 やや不満	1 不満	未回答	合計	満足度
R7	145	94	36	2	0	20	297	4.38
R6	155	87	38	3	0	15	298	4.39

※満足度の計算方法：「満足」を5点、「やや満足」を4点、「普通」を3点、「やや不満」を2点、「不満」を1点とし、それぞれの選択者数を乗じた合計点を、全体の回答者数で除し、数値化。

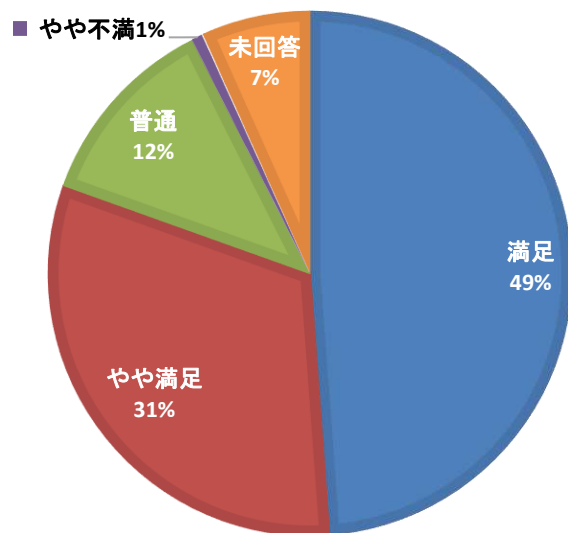
2. 次に示す項目に対する満足度を示してください。（当てはまるものに○、当てはまらないものはとばしてください）

5 = 満足 4 = やや満足 3 = 普通 2 = やや不満 1 = 不満								
項目	回答数		満足	やや満足	普通	やや不満	不満	満足度
ア. 一般書の冊数・種類	R7	279	93	103	70	10	3	3.98
	R6	280	109	88	72	9	2	4.05
イ. 児童書（絵本含む）の冊数・種類	R7	209	68	50	82	8	1	3.84
	R6	212	84	53	70	3	2	4.01
ウ. 参考図書（辞典等）の冊数・種類	R7	206	68	43	90	4	1	3.84
	R6	213	77	51	78	6	1	3.92
エ. 雑誌の誌数・種類	R7	250	81	78	71	15	5	3.86
	R6	251	92	77	63	13	6	3.94
オ. 新聞の紙数・種類	R7	241	112	59	66	2	2	4.15
	R6	250	116	63	65	4	2	4.15
カ. 施設・設備	R7	264	105	85	64	7	3	4.07
	R6	264	111	92	47	12	2	4.13
キ. 本や雑誌への予約	R7	243	106	62	66	7	2	4.08
	R6	241	120	58	58	4	1	4.21
ク. 調べものの相談	R7	215	84	54	76	0	1	4.02
	R6	224	108	54	58	3	1	4.18
ケ. 開館時間	R7	273	133	60	71	7	2	4.15
	R6	275	145	64	54	6	6	4.22
コ. 図書館ホームページ	R7	220	77	59	80	2	2	3.94
	R6	217	81	57	73	4	2	3.97
サ. 職員の対応	R7	289	182	66	38	2	1	4.47
	R6	288	195	65	23	3	2	4.56
シ. 利用者のマナー	R7	282	100	96	74	6	6	3.99
	R6	285	120	80	70	11	4	4.06

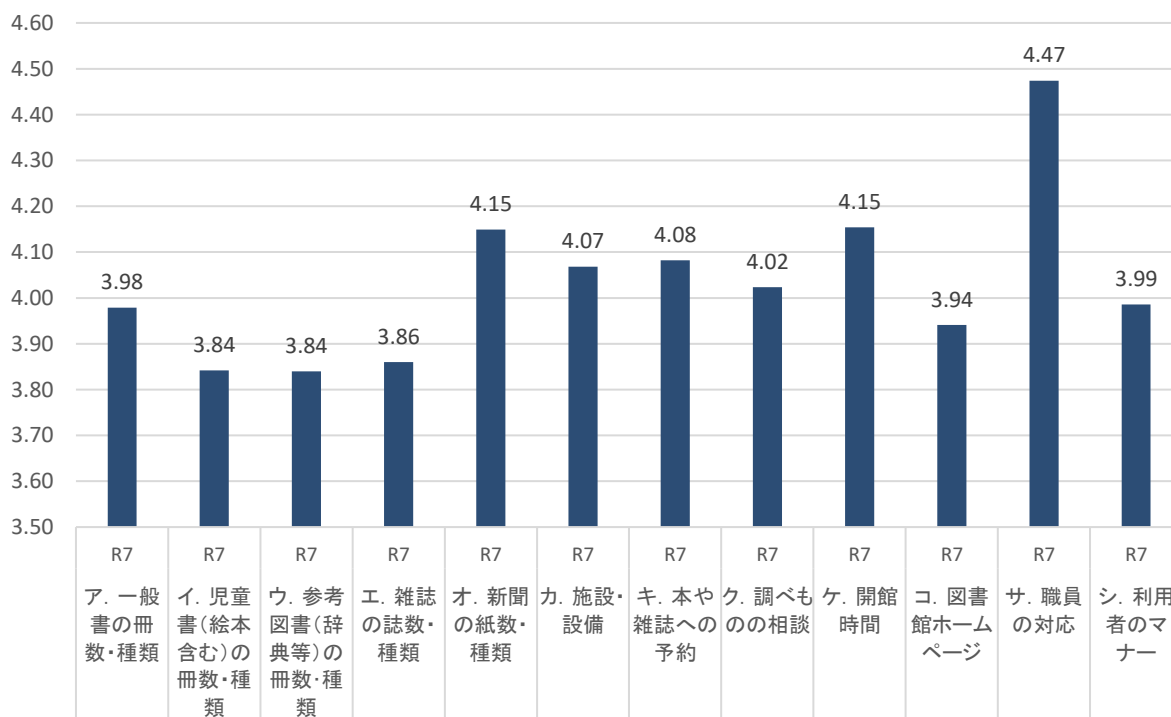
※満足度の計算方法：「満足」を5点、「やや満足」を4点、「普通」を3点、「やや不満」を2点、「不満」を1点とし、それぞれの選択者数を乗じた合計点を、全体の回答者数で除し、数値化。

満足度

■満足 ■やや満足 ■普通 ■やや不満 ■不満 ■未回答



項目別満足度



3. あなた自身のことについておたずねします。当てはまるものに○をしてください。

(1) 性別

(単位：人)

	男性	女性	その他	未回答	合計
R7	104	178	3	12	297
R6	114	173	0	11	298

(2) 年齢

(単位：人)

	10代	20代	30代	40代	50代	60代	70代～	未回答	合計
R7	13	16	29	35	35	62	96	11	297
R6	15	8	22	37	41	63	101	10	297

(3) 住所

(単位：人)

	能代市内		能代市外	未回答	合計
	能代地域	二ツ井地域			
R7	249	6	31	11	297
R6	234	7	45	12	298

(4) 職業

(単位：人)

	自営・自由業	勤め人	パート・アルバイト	学生・生徒	専業主婦	無職	その他	未回答	合計
R7	10	91	48	16	34	77	9	12	297
R6	20	76	45	19	38	86	3	11	298

4. 本日、どのような目的で来館されましたか。(複数回答可)

(単位：人)

	本を借りる・返す	本や雑誌を読む	調べ物	インターネット使用	予約・リクエスト申込み	勉強	何となく	その他	未回答	合計
R7	247	46	18	3	16	27	2	9	24	392
R6	229	75	27	4	10	27	6	4	10	392

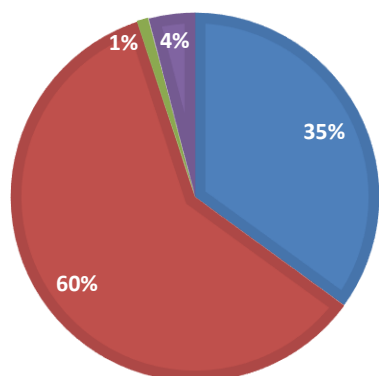
5. 図書館サービスが、あなたの日常生活に役立っていると思いますか。(主なもの1つに○)

(単位：人)

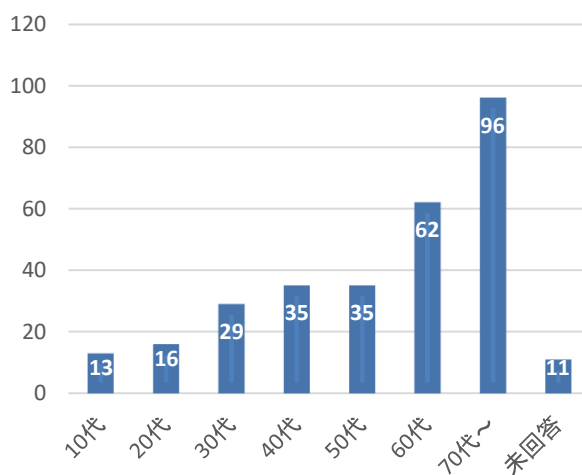
項 目	R7		R6	
大いに役立っている	177	62.3%	171	59.6%
まあ役立っている	78	27.5%	76	26.5%
普 通	27	9.5%	34	11.8%
あまり役立っていない	2	0.7%	1	0.3%
全く役立っていない	0	0.0%	0	0.0%
わからない	0	0.0%	5	1.7%
合 計	284	100%	287	100%

性別

■ 男性 ■ 女性 ■ その他 ■ 未回答

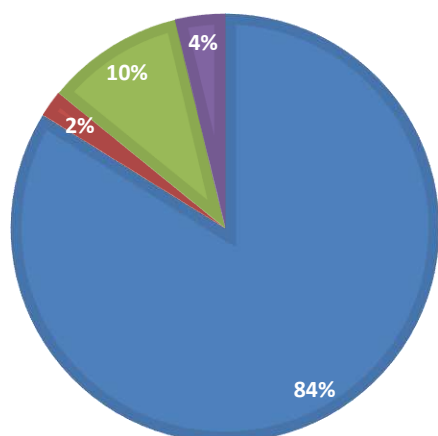


年齢

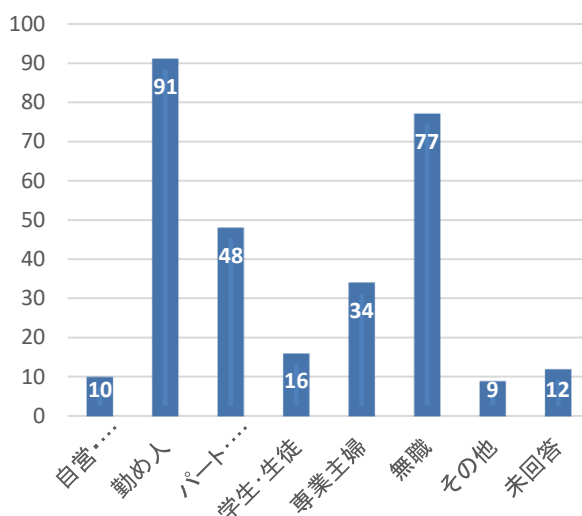


住所

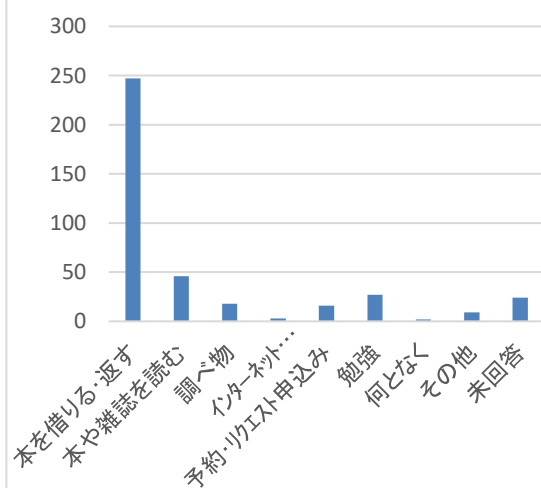
■ 能代地域 ■ 二ツ井地域 ■ 能代市外 ■ 未回答



職業

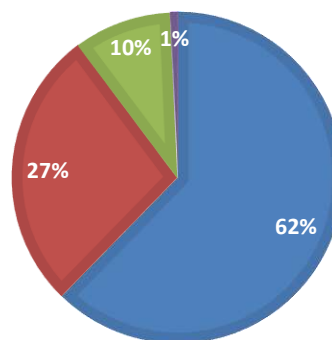


来館目的



図書館が役立っているか

■ 大いに役立っている ■ まあ役立っている
■ 普通 ■ あまり役立っていない
■ 全く役立っていない ■ わからない



6. 能代図書館以外にも本の返却出来る場所がありますが、利用したことがありますか。（複数回答可）

（単位：人）

	ある			ない	未回答	合計
	市民サービスセンター	中心市街地活性化室	二ツ井図書館			
R7	42	2	26	221	15	306
R6	32	1	20	233	15	301

7. 能代図書館と二ツ井図書館ではイベント等のご案内をX（旧Twitter）で発信しておりますが、ご覧になったことはありますか。

	能・二ある	能代のみある	二ツ井のみある	ない	未回答	合計
R7	20	71	1	195	10	297
R6	－	－	－	－	－	－

8. 特に充実して欲しいサービスを選んでください。（主なもの2つに○）

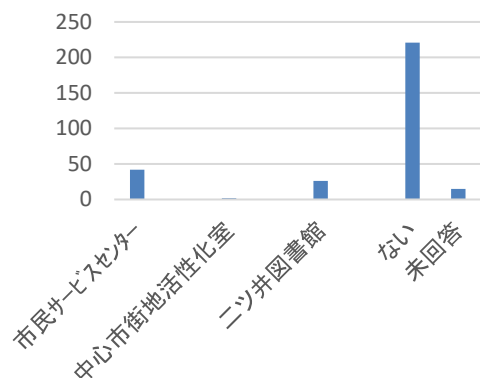
（単位：人）

項目	R7		R6	
図書の充実	200	47.8%	192	45.6%
新聞・雑誌の充実	69	16.5%	73	17.3%
調べものや資料相談の充実	21	5.0%	21	5.0%
講座・催し物の充実	42	10.0%	51	12.1%
図書館ホームページの充実	13	3.1%	12	2.9%
休館日の縮小	24	5.7%	18	4.3%
開館時間の延長	25	6.0%	33	7.8%
職員の対応	6	1.4%	12	2.9%
司書職員の充実	2	0.5%	3	0.7%
その他	16	3.8%	6	1.4%
合計（延べ）	418	100%	421	100%

その他

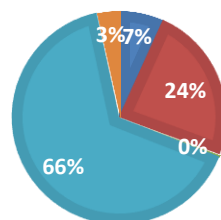
勉強ブース充実/新書の導入とその知らせ/学習席を増やして
いただきたい。すべての学習机をネット利用（PC, タブレット,
スマホ）を可としていただきたい/勉強スペース/子供向けの
マンガ本も置いて欲しい/講演会/CDの貸出/返却方法/

他の返却場所利用



能代図書館 X の閲覧

■ 能・二ある ■ 能代のみある
■ ニツ井のみある ■
■ ない ■ 未回答



充実してほしいサービス

