

2月のイベント案内

※1/15時点の情報です

日	曜日	時間	イベント名	場所	対象
1	日	10:00～	能代古文書研究会	集会室	会員
13	金	13:30～	能代古典に親しむ会	集会室	会員
15	日	11:00～	 図書館映画上映会 『シンデレラ』 (米国/1950年/アニメ/カラー/74分)	集会室	こども
		14:00～	『エリン・ブロコビッチ』 監督: スティーヴン・ソダーバーグ 出演: ジュリア・ロバーツ、 アルバート・フィニーほか (米国/2000年/カラー/130分)		おとな
18	水	11:00～	ちゅちゅりゅーす (能代山本子育てグループちゅちゅ)	集会室	どなたでも
27	金	13:30～	能代古典に親しむ会	集会室	会員
28	土	10:30～	おはなし会 (図書館ボランティアホワイトボックス)	おはなしコーナー	こども

休館日のお知らせ

【能代図書館】毎週月曜日

【ニツ井図書館】毎週火曜日

<能代図書館で借りていただいた本は下記の場所でも返却できます>

*市民サービスセンター(イオン能代店3階) *能代市立ニツ井図書館
*中心市街地活性化室(元町) \ぜひご利用ください

能代図書館
能代市追分町4-26
TEL:54-1114
FAX:54-1491



↑能代図書館HP



↑公式X(旧twitter)

ニツ井図書館
能代市ニツ井町字上台1-1
TEL:73-5312
FAX:88-8854

蔵書検索→
(能代・ニツ井合同)



能代図書館だより

令和8年2月1日/発行

プラタナス

2月号
No.393

第29回 図書館を使った調べる学習コンクール 全国入選!



図書館を使った
調べる学習
コンクール

1月14日に「第29回 図書館を使った調べる学習コンクール」の審査結果が発表されました。今年度「能代市立図書館を使った調べる学習コンクール」で最優秀賞を受賞した銭谷颯真さん(向小4年)と宮腰颯斗さん(淳西小6年)の作品を推薦し、応募総数12万作品と過去最多数の中、銭谷さんは佳作、宮腰さんは奨励賞に入選しました。
おめでとうございます!!

(全国応募総数 127,459作品※2026年1月14日時点)

能代図書館ワークショップ

<ミニチュアハウスをつくろう!>を開催しました!

昨年12月に木の学校職員を講師にお迎えし、「ミニチュアハウスを作ろう!」を能代図書館にて開催いたしました。募集開始初日で定員となった大人気のこの講座では、木材の特性や性質を学んだ後、思い思いの個性あふれるハウスを組み立てて完成させました。講座を通して木の香り、ぬくもりを感じ、親子で楽しめる姿が印象的でした。

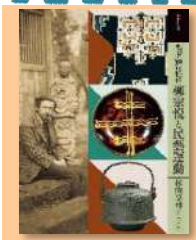


かわいいハウスの完成!

～2月のテーマ展示は？～

一般 「民藝のこころ・手しごとの魅力」 ——うつつわ・染め織り・木工・絵画……

児童 「冬とあそぼう！」



展示担当スタッフがえらぶ 今月のおすすめ本

『もっと知りたい柳宗悦と民藝運動』

杉山享司／監修 東京美術／刊 [750円]

近年、「民藝」に再び注目があつまり、各地で展覧会などが開かれています。今年は、昭和初期に柳宗悦や河井寛次郎、濱田庄司たちが＜民藝運動＞をはじめ、100年にあたります。「民藝」の「民」は「民衆・民間」を、「藝」は「工芸」を意味します。柳宗悦たちは、無名の民衆・職人たちが手塩にかけて作り、日常的に使い、代々大切に伝えてきた〈もの〉たち——陶磁器、木工品、染め織りなど工芸品のなかに〈美〉を見出し、あらたな光をあてました。そして「民藝」の調査・伝承・保存にわたるその運動は、日本各地の隠れたローカルな〈美〉を照らしだし、様々な影響をあたえたのでした。柳宗悦の著作では、秋田県の樺細工や曲げわっぱも高く評価され、能代春慶も紹介されています。

今回ご紹介する『もっと知りたい柳宗悦と民藝運動』では、陶芸や染織など骨太で味わい深い民藝のカラー写真や、アイヌや沖縄、朝鮮半島の民藝もゆたかに織り交ぜながら、「柳宗悦の生涯とその仕事」とともに、民藝運動に関わったバーナード・リーチや棟方志功、芹沢銈介のこともわかりやすく解説しています。

AIが急速に普及するいま、あらためて、ひとの手と身体がつくりだし、ひとの心がこめられた〈もの〉たちの“ほんとうの美しさ”にふれてみませんか？

一般展示:＜民藝のこころ・手しごとの魅力＞と題して、日本各地の民藝、その「用の美」を美しいカラー写真で紹介した本、柳宗悦はじめ、リーチや棟方志功まで、民藝運動に携わった人びとの作品集と伝記や小説、また、木工や染織の楽しい手づくりための実用書など幅広く集めました。柳宗悦と民藝運動の人びとをモデルにした朝井まかて著『グロリアソサエテ』も注目です。

注目

ミニ展示のご紹介

能代図書館では、月ごとに変わるテーマ展示のほかに、様々なミニ展示を行っています。

子育て展示

ちょっとおしゃれな本棚



除菌BOXの左側

医療展示



新刊コーナー向かい側

おはなしコーナー脇

このほか、小説展示、ティーンズコーナー展示、カウンター前展示、トイレ前展示、調べる学習コーナーなどもあります。定期的に入替を行っていますので、ぜひミニ展示たちにもご注目ください！

新着図書案内

	書名	編・著者名	分類	内容紹介(TRC MARCより)
一般	今さら聞けない副業の超基本	大村 信夫／監修 櫻村 周磨／監修	366 17	「収入UP」「自己実現」より前に知っておきたい、副業の基礎知識を解説。副業を見つける方法や、副業を成功に導くスキルアップ法、モチベーションの保ち方やお金まわりの知識を紹介する。副業実践者のインタビューも収録。
	言語学まずはここから	岩男 考哲／著 enocle／イラスト	801 17	「文法」はなぜあるのか。「新語」は「新しい」のか。言語学者と自由奔放なアシスタントの会話形式で、実生活に役立つ言語学の思考法が身につくよう、日常の言葉の謎をやさしく紐解く。神戸市外国語大学の講義をもとに書籍化。
	審美	西尾 潤／著	913.6 ニ	戦争に翻弄されながらも、己の運命を切り開いていった美容家・輝山マム。斬新なアイデアと卓越した美粧技術で一時代を築いた男の凄絶な人生とは。戦後をたくましく、そして美しく生き抜いた、美容モンスターの一代記。
郷土	しらかみのちいさなハーブたち	小平 努／文 OBDM paint／絵	A E 37*	ここは、めぐみの土が広がる白神山麓。化粧品を作る研究員さんたちによって、ハーブたちが自然にやさしい魔法で育てられています。いい色と香りになったハーブたちは収穫され、きよらかな水で洗われて…。
児童	ななくさのえほん	谷本 雄治／文 大野 八生／絵	E 材	はるのななくさ、あきのななくさ。どんな植物か知っていますか？日本の伝統的なななくさを、楽しい絵とともに紹介します。表紙側から「はるのななくさ」、裏表紙側から「あきのななくさ」を読める両開き絵本。