

令和5年度
能代市立図書館利用者満足度
調査結果
【能代図書館】

調査対象	能代図書館利用者300人 ※回収297枚(回収率99%)
調査方法	来館者無作為抽出
調査月日	令和5年10月7日(土)、8日(日)、10日(火)

1. 全体的にみたこの図書館に対する満足度を示してください。（当てはまるものに○）

	5 満足	4 やや満足	3 普通	2 やや不満	1 不満	未回答	合計	満足度
R5	139	91	36	6	1	24	297	4.32
R4	133	106	45	4	1	9	298	4.27

※満足度の計算方法：「満足」を5点、「やや満足」を4点、「普通」を3点、「やや不満」を2点、「不満」を1点とし、それぞれの選択者数を乗じた合計点を、全体の回答者数で除し、数値化。

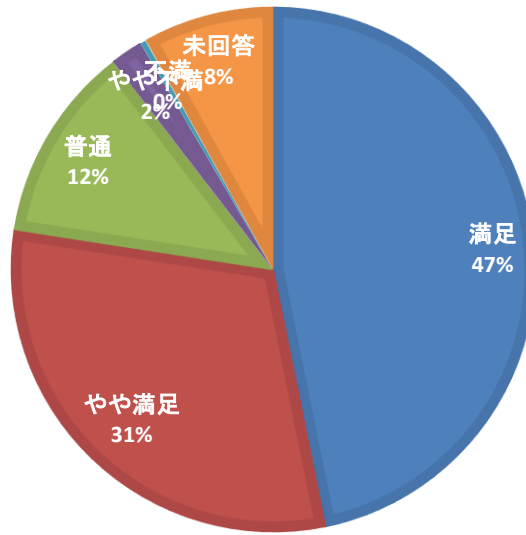
2. 次に示す項目に対する満足度を示してください。（当てはまるものに○、当てはまらないものはとばしてください）

項目	5 = 満足		4 = やや満足		3 = 普通		2 = やや不満		1 = 不満		満足度
	回答数	満足	やや満足	普通	やや不満	不満					
ア. 一般書の冊数・種類	R5	280	86	103	73	14	4	3.90			
	R4	283	78	103	84	16	2	3.84			
イ. 児童書（絵本含む）の冊数・種類	R5	185	54	52	73	5	1	3.83			
	R4	202	55	61	82	2	2	3.82			
ウ. 参考図書（辞典等）の冊数・種類	R5	198	46	58	89	4	1	3.73			
	R4	204	41	61	98	3	1	3.68			
エ. 雑誌の誌数・種類	R5	257	65	94	76	15	7	3.76			
	R4	256	66	91	77	16	6	3.76			
オ. 新聞の紙数・種類	R5	240	98	70	71	0	1	4.10			
	R4	246	98	68	79	0	1	4.07			
カ. 施設・設備	R5	264	97	93	64	9	1	4.05			
	R4	270	106	78	76	8	2	4.03			
キ. 本や雑誌への予約	R5	242	108	58	67	7	2	4.09			
	R4	240	109	52	73	5	1	4.10			
ク. 調べものの相談	R5	214	84	47	82	0	1	4.00			
	R4	222	87	63	69	1	2	4.05			
ケ. 開館時間	R5	268	128	70	64	4	2	4.19			
	R4	275	143	61	62	7	2	4.22			
コ. 図書館ホームページ	R5	209	54	55	87	12	1	3.71			
	R4	211	66	55	84	4	2	3.85			
サ. 職員の対応	R5	292	169	84	37	1	1	4.43			
	R4	290	174	75	39	2	0	4.45			
シ. 利用者のマナー	R5	278	93	89	78	18	0	3.92			
	R4	282	105	76	83	17	1	3.95			

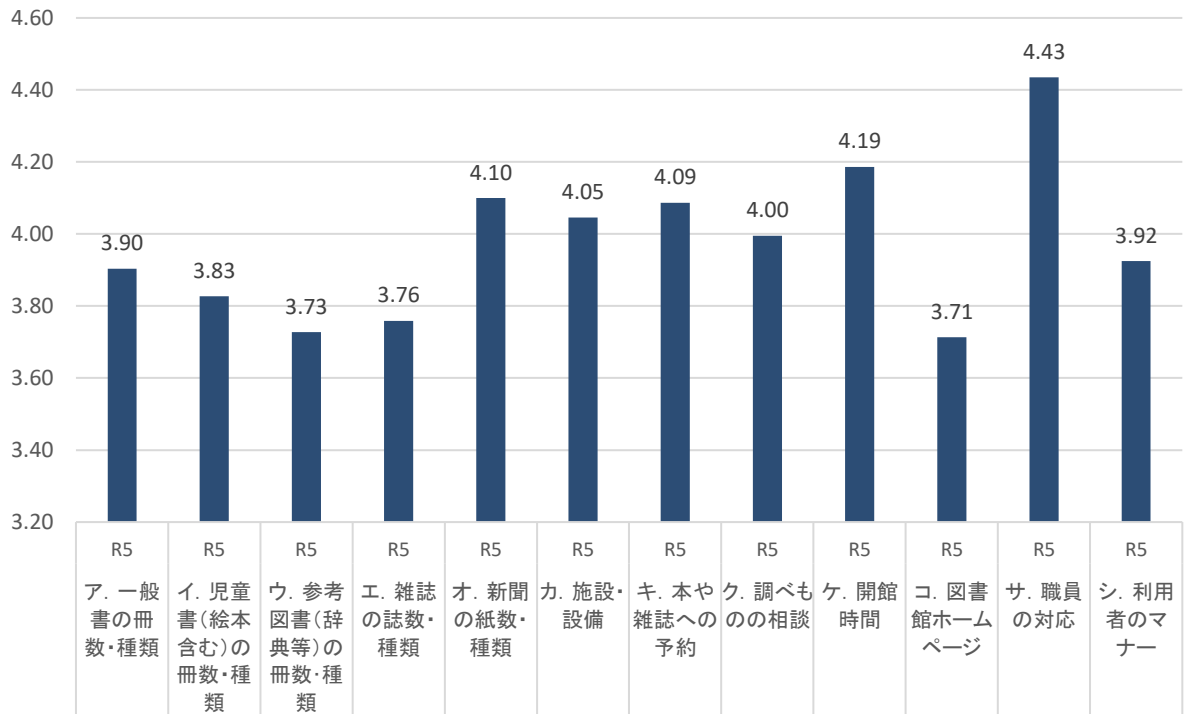
※満足度の計算方法：「満足」を5点、「やや満足」を4点、「普通」を3点、「やや不満」を2点、「不満」を1点とし、それぞれの選択者数を乗じた合計点を、全体の回答者数で除し、数値化。

満足度

■満足 ■やや満足 ■普通 ■やや不満 ■不満 ■未回答



項目別満足度



3. あなた自身のことについておたずねします。当てはまるものに○をしてください。

(1) 性別 (単位：人)

	男性	女性	その他	未回答	合計
R5	102	184	0	11	297
R4	111	176	0	11	298

(2) 年齢 (単位：人)

	10代	20代	30代	40代	50代	60代	70代～	未回答	合計
R5	4	2	19	50	43	77	92	10	297
R4	13	3	24	24	43	79	101	11	298

(3) 住所 (単位：人)

	能代市内		能代市外	未回答	合計
	能代地域	二ツ井地域			
R5	241	15	31	10	297
R4	252	9	26	11	298

(4) 職業 (単位：人)

	自営・自由業	勤め人	パート・アルバイト	学生・生徒	専業主婦	無職	その他	未回答	合計
R5	14	89	31	4	46	97	5	12	298
R4	16	72	42	13	42	93	9	11	298

4. 本日、どのような目的で来館されましたか。(複数回答可) (単位：人)

	本を借りる・返す	本や雑誌を読む	調べ物	インターネット使用	予約・リクエスト申込み	勉強	何となく	その他	未回答	合計
R5	246	65	25	9	11	20	2	10	10	398
R4	244	28	9	8	3	14	3	2	11	322

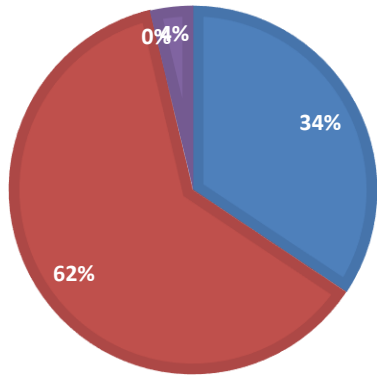
5. 図書館サービスが、あなたの日常生活に役立っていると思いますか。(主なもの1つに○)

(単位：人)

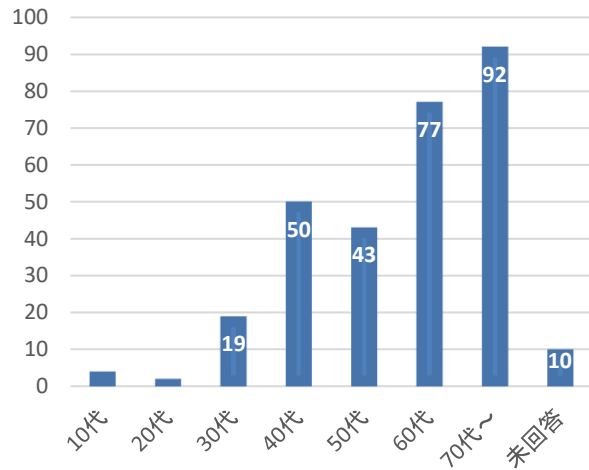
項目	R5		R4	
	人数	割合	人数	割合
大いに役立っている	178	62.2%	180	62.7%
まあ役立っている	71	24.8%	71	24.7%
普通	34	11.9%	33	11.5%
あまり役立っていない	1	0.3%	0	0.0%
全く役立っていない	0	0.0%	0	0.0%
わからない	2	0.7%	3	1.0%
合計	286	100%	287	100%

性別

■ 男性 ■ 女性 ■ その他 ■ 未回答

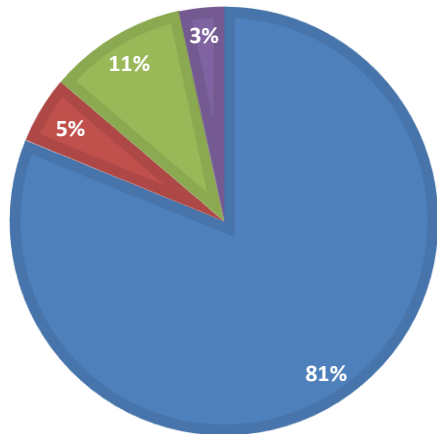


年齢

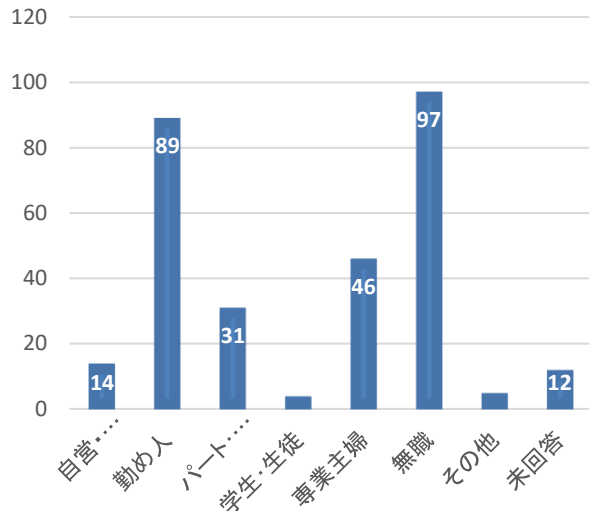


住所

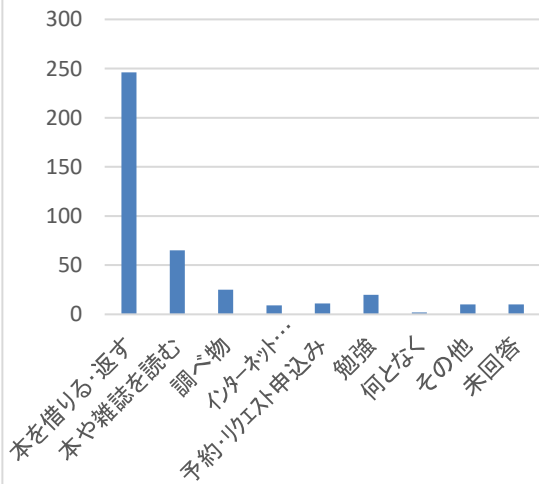
■ 能代地域 ■ 二ツ井地域 ■ 能代市外 ■ 未回答



職業

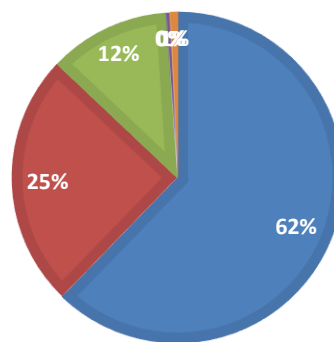


来館目的



図書館が役立っているか

■ 大いに役立っている ■ まあ役立っている
 ■ 普通 ■ あまり役立っていない
 ■ 全く役立っていない ■ わからない



6. 能代図書館以外にも本の返却出来る場所がありますが、利用したことがありますか。(複数回答可)

(単位：人)

	ある			ない	未回答	合計
	市民サービスセンター	中心市街地活性化室	二ツ井図書館			
R5	33	1	33	225	13	305
R4	46	1	21	223	11	302

7. 能代図書館ではイベント等のご案内をX(旧Twitter)で発信しておりますが、ご覧になったことはありますか。

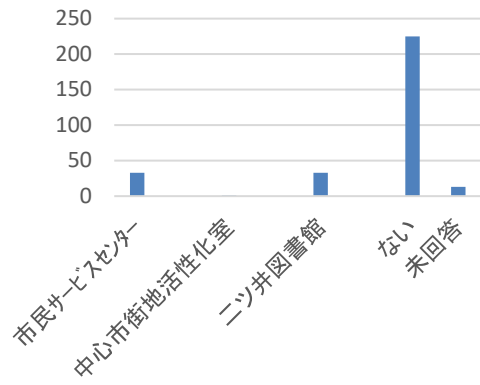
	ある	ない	未回答	合計
R5	44	244	9	297
R4	—	—	—	—

8. 特に充実して欲しいサービスを選んでください。(主なもの2つに○)

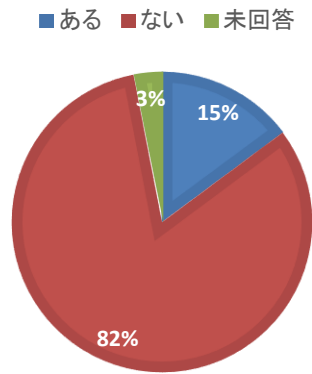
(単位：人)

項目	R5		R4	
	人数	割合	人数	割合
図書の充実	193	47.1%	194	48.9%
新聞・雑誌の充実	77	18.8%	80	20.2%
調べものや資料相談の充実	26	6.3%	18	4.5%
講座・催し物の充実	44	10.7%	30	7.6%
図書館ホームページの充実	15	3.7%	14	3.5%
休館日の縮小	14	3.4%	29	7.3%
開館時間の延長	25	6.1%	16	4.0%
職員の対応	3	0.7%	5	1.3%
司書職員の充実	0	0.0%	2	0.5%
その他	13	3.2%	9	2.3%
合計(延べ)	410	100%	397	100%

他の返却場所利用



能代図書館 X の閲覧



充実してほしいサービス

